

## Petit rappel

L'astrologie décrit la trame énergétique du monde vivant dans son ensemble sur notre Terre.

Cette trame énergétique s'articule autour des différents cycles liés aux étoiles fixes et aux étoiles errantes, aux luminaires, aux saisons.

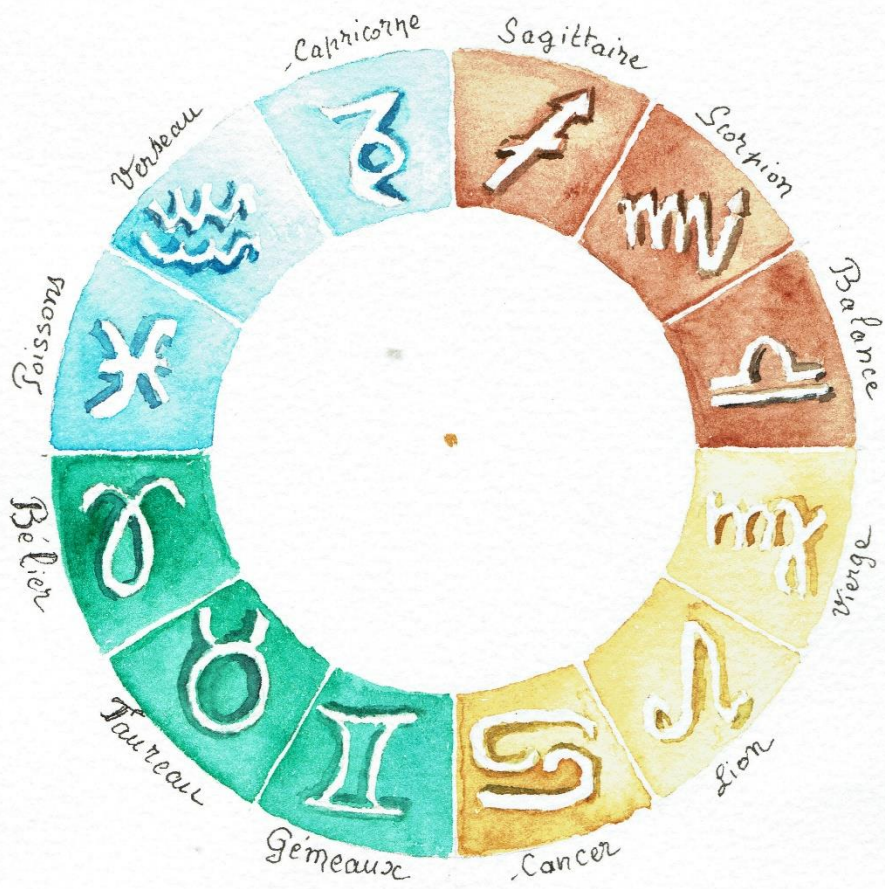
Le cycle des saisons est lui-même rythmé par les énergies qui composent les signes.

Être né dans un signe particulier, c'est être baigné dans ses composants énergétiques.

Notre thème astrologique, notre carte mère représente nos composants énergétiques personnels, ils caractérisent nos tempéraments, notre structure physique, émotionnelle, mentale, spirituelle.

## *Les Signes*

*Ils sont la combinaison des quatre éléments  
et des trois qualités d'énergies*



Florence Gdan 2022.

Les signes

Printemps	♈	Bélier	équinoxe de printemps 21 mars - 20 avril
	♉	Taureau	21 avril - 20 mai
	♊	Gémeaux	21 mai - 21 juin
Eté	♋	Cancer	solstice d'été 22 juin - 22 juillet
	♌	Lion	23 juillet - 22 août
	♍	Vierge	23 août - 22 septembre
Automne	♎	Balance	équinoxe d'automne 23 septembre - 22 octobre
	♏	Scorpion	23 octobre - 22 novembre
	♐	Sagittaire	23 novembre - 21 décembre
Hiver	♑ ou ♒	Capricorne	solstice d'hiver 22 décembre - 20 janvier
	♓	Verseau	21 janvier - 18 février
	♈	Poissons	19 février - 20 mars

Les qualités d'énergie :

Cardinale, Fixe, Mutable

Elles déterminent les équinoxes et les solstices

Les quatre éléments :

Feu, Air, Terre, Eau

Ils sont marqués par les complémentarités

Ces énergies caractérisent les tempéraments

La combinaison des quatre éléments et des trois énergies forment les douze signes.

Carte nouă



La combinaison des quatre éléments et des énergies cardinales fixes et mutables traduit les phénomènes énergétiques qui se produisent au cours d'une saison de l'année. Ils représentent l'aspect énergétique des douze signes. Ils génèrent les saisons, ils conditionnent notre vie.

Dans notre thème, notre carte mère, ils sont notre architecture énergétique, ils marquent notre tempérament.



*florence Golan 2022*

*Le zodiaque des 4 saisons*



Les qualités d'énergies :

Cardinale

Fixe

mutable



## *Les trois qualités d'énergie*

*Elles rythment le début, le milieu et la fin de chacune des quatre saisons de l'année, elles rythment nos existence, elles sont notre tempo.*

## *L'énergie cardinale*

*L'énergie cardinale marque le début de la nouvelle saison, elle compose la signature énergétique du premier signe de chaque saison : Bélier pour le printemps, Cancer pour l'été, Balance pour l'automne, Capricorne pour l'hiver.*

*L'énergie cardinale se caractérise par l'impulsion, l'élan, la spontanéité, le dynamisme, l'initiative, le manque de ténacité. Les sujets marqués par cette énergie sont téméraires, impatients, inconstants, leur énergie se manifeste de façon explosive, impérieuse.*

*Les signes cardinaux ont la particularité de marquer les périodes de l'année où les qualités énergétiques varient de façon intenses. Ces périodes sont désignées sous les noms d'équinoxe et de solstice, je reviendrai sur ce sujet après la description des énergies fixes et mutables.*

## *L'énergie fixe*

*L'énergie fixe installe la saison, elle compose la signature énergétique du second signe de chaque saison : Taureau pour le printemps, Lion pour l'été, Scorpion pour l'automne, Verseau pour l'hiver.*

*L'énergie fixe se caractérise par la persévérance, durabilité, la volupté, l'épanouissement. Les sujets marqués par cette énergie sont résistants, patients, stables.*

## *L'énergie mutable*

*L'énergie mutable (souvent qualifiée de double) manifeste le déclin de la saison, elle permet la transition entre la saison en cours et la saison suivante, elle compose la signature énergétique du troisième signe de chaque saison : Gémeaux pour le printemps, Vierge pour l'été, Sagittaire pour l'automne, Poissons pour l'hiver.*

*L'énergie mutable se caractérise par l'instabilité, l'éphémérité, la dispersion, la division.*

*Les sujets marqués par cette énergie sont sensibles, adaptables, fluctuants, fragiles.*



*florence Colan 2022.*

*Cardinal, Fixe, Mutable*

## *Les équinoxes et les solstices*

*Les équinoxes se produisent au début et de l'automne.*

*À l'équinoxe du printemps, la durée du jour et de la nuit sont égales. C'est à l'équinoxe que l'énergie cardinale participe au basculement de polarité des énergies du jour et de la nuit. À partir de l'équinoxe du printemps la durée du jour s'allonge, le Soleil dispense son énergie plus longtemps et avec plus de vigueur jusqu'au solstice d'été.*

*À l'équinoxe d'automne, la durée du jour et de la nuit sont de nouveau égales mais cette fois le basculement s'opère de façon inverse, l'énergie de la nuit prend le pas sur le jour, permettant à l'automne de s'installer. Les nuits sont de plus en plus longues jusqu'au solstice d'hiver.*



Les solstices sont les événements qui marquent le début de l'été et de l'hiver, ce sont les périodes où l'énergie du soleil est la plus intense au solstice d'été, et la plus faible au solstice d'hiver.

Ces quatre grandes périodes marquent la dynamique de l'année, en astrologie, elles marquent l'orientation de notre carte mère et par conséquent de notre destinée.



*Porte des Etoiles*

*Florence Chan*

## Les équinoxes

Les équinoxes sont marquées par l'inversion des polarités d'énergie

Figure 1

Au printemps, il est question d'extériorisation, d'élan vers l'expression.

Figure 2-

A l'automne, il est question d'intériorisation, d'élan vers la méditation



Επιφυττώσις Fig 1.



óquina fig. 2.

## Les solstices

Les solstices sont marqués par la culmination des polarités d'énergies

### Figure 1

En été, il est question de gonflements des bourgeons, de gestation, d'expansion maximale.

### Figure 2

En hiver, il est question de concentration, de densification, de rétractation maximale.



Solshie fig. 1.



Solstice Pg. 2

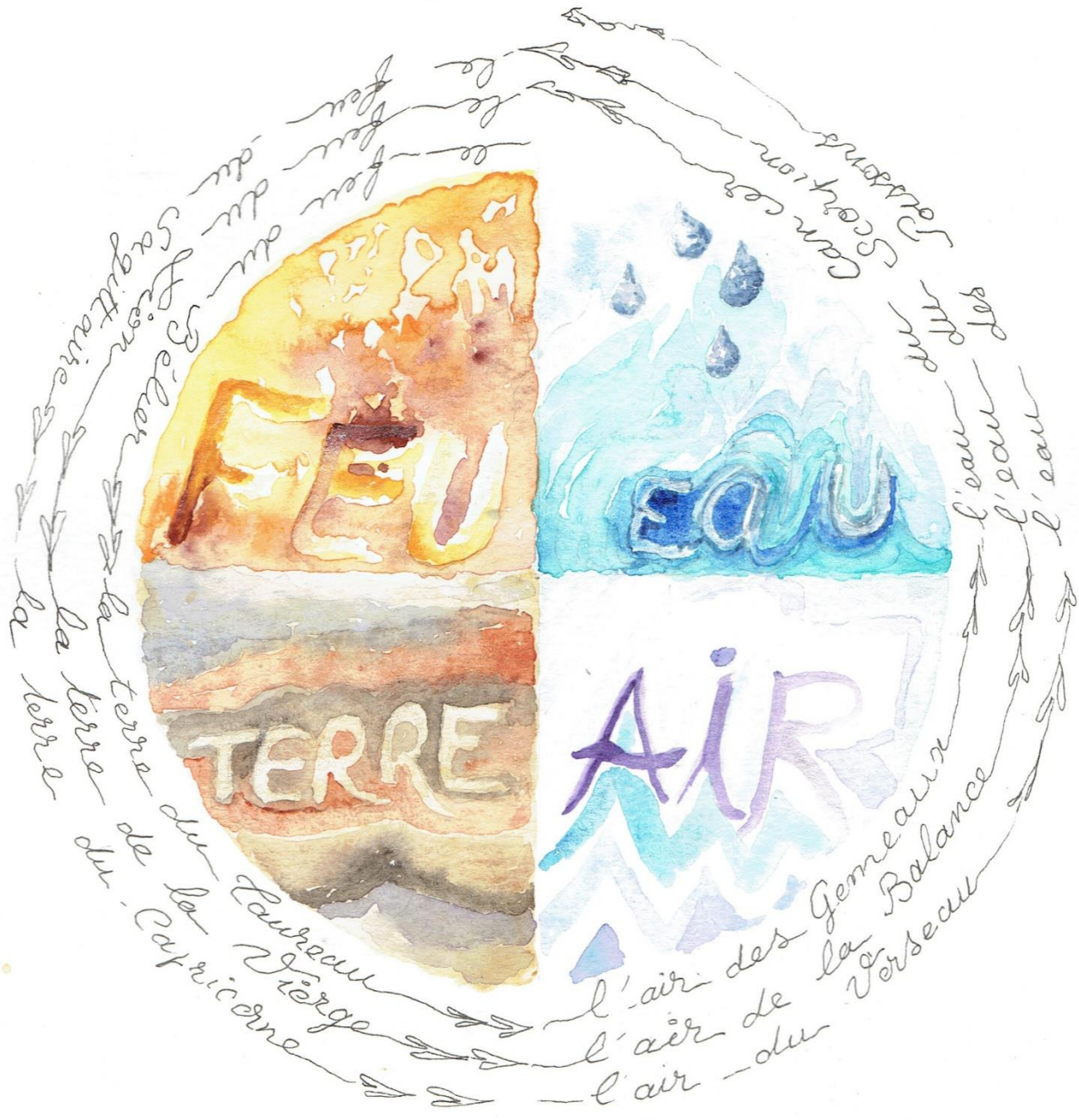


## Les quatre éléments

Désignés en astrologie par le Feu, l'Air, la Terre et l'Eau, les quatre éléments constituent la trame de vie et ils sont, en réalité essentiels pour la manifestation de la vie. Chaque élément est présent selon une proportion harmonieuse qui garantit l'équilibre de l'existence. Si l'un d'eux est perturbé ou qu'il disparaît, c'est la chaîne entière du vivant qui est affectée ou bien détruite et ceci est une évidence que l'ensemble du monde vivant expérimente quotidiennement.

La trame des quatre éléments est omniprésente dans l'architecture de l'astrologie, que ce soit dans la description des cycles cosmiques, des planètes ou encore des saisons qui rythment nos vies. Ainsi, au cours d'une année, chacun des 12 signes est marqué par un des 4 éléments, lesquels se manifestent de façon rythmique au fil de l'année solaire.

Le schéma des quatre éléments au fil de l'année solaire décrit ce phénomène



Suivez le fil!

## L'élément Feu

Le Feu se manifeste par la lumière ainsi que par l'émanation de chaleur. Il apparaît physiquement comme la flamme qui résulte de la combustion ou d'un phénomène électrique tel que la foudre ou encore un court-circuit dans le réseau d'électricité. Il apparaît également tous les matins sous la forme de lumière et de chaleur grâce au Soleil. On le trouve sous forme de biophotons qui sont des particules de lumière émises par les organismes vivants et qui sont issues de l'ionisation cellulaire.

Le Feu est en nous, il est notre élan vital, il est le feu des émotions, du mental, celui de notre esprit.

## L'Air

Il est le souffle dans nos poumons, il est le courant d'air et le vent, il transporte et disperse le pollen et les particules, il active et anime le feu, il peut aussi l'éteindre d'un seul souffle, il porte les fréquences et le son, il permet l'émission de notre voix. Fluide, indéfinissable, l'air s'insinue partout, il n'est perceptible que par le par le mouvement.

L'Air est en nous, notre premier souffle à la naissance a animé notre élan de vie. Il est le moteur de nos échanges au niveau cellulaire, notre communication sur nos plans vibratoires qu'il soit physique, émotionnel, mental ou spirituel. Notre nature aérienne dynamise la relation, elle anime le feu, la flamme, l'éveil, dans les échanges que nous entretenons avec le monde extérieur.

*Le feu et l'air sont indissociables, l'air attise le feu, la chaleur crée la circulation de l'air. Leur association offre un milieu chaud et sec.*

*En astrologie, les signes de Feu sont complémentaires aux signes d'Air :*

*Le Feu du Bélier, l'Air de la Balance*

*Le Feu du Lion, l'Air du Verseau*

*Le Feu du Sagittaire, l'Air des Gémeaux.*

## *La Terre*

*La Terre nourrit, elle donne la substance et forme le corps au monde vivant. Solide, structurée, résistante, endurante, elle est le minéral, l'argile, le limon et toutes les pierres précieuses. La terre accueille les trois autres éléments pour permettre le développement, la transformation et la régénérescence de toute l'existence. Elle est nourricière, elle incarne, elle densifie et elle concrétise les cycles et les rythmes terrestres, elle accueille les rythmes et les cycles cosmiques.*

*La Terre est présente en nous, elle constitue notre squelette, notre schéma corporel et nos cellules. Elle est le réceptacle de notre esprit et elle fait de nous le lien entre le ciel et notre univers terrestre.*

## L'eau

Elle peut être cristal de glace, nuage ou pluie, elle s'adapte aux milieux dans lesquels elle circule. Transparente ou saumâtre, elle transporte les substances nutritives, les sels minéraux, elle hydrate et elle nourrit le monde vivant, elle se charge des déchets, elle nettoie et assainit les milieux qu'elle traverse. Dans l'eau, le son se propage plus rapidement que dans l'air. Elle se charge des informations et elle emmagasine la mémoire des éléments qu'elle transporte, ainsi que les milieux qu'elle rencontre. Les travaux de Masaru Emoto ainsi que ceux d'Hanneman montrent la capacité de l'eau à restituer les vertus thérapeutiques des éléments qui ont été immergés dans l'eau ainsi que les impressions émotionnelles, les intentions psychiques qui ont été émises en sa présence. Bien qu'omniprésents dans notre vie, l'eau reste un mystère à bien des égards et le monde scientifique fait régulièrement de nouvelles découvertes à son sujet.

L'eau représente plus des deux tiers de notre masse corporelle, elle nous hydrate, nous reminéralise, elle nous purifie et transporte nos mémoires. Sa présence nous apaise et le bruit de ses cascades vivifie la source de notre être.

L'eau et la terre sont complémentaires et indissociables. La Terre serait poussière sans l'eau qui lui donne la structure souple et cohérente. L'eau transporte les minéraux de la Terre pour la nourrir sans quoi, elle serait une masse de sable inerte. L'eau ionise la Terre par la présence des sels dont elle se charge. Leur association offre un milieu humide et froid.

En astrologie, les signes de Terre sont complémentaires aux signes d'Eau :

La Terre du Taureau, l'Eau du Scorpion

La Terre de La Vierge, L'Eau des Poissons

La Terre du Capricorne, l'Eau du Cancer





Stoernee Estan 2022

Les 4 éléments

## *Les quatre éléments, Feu, Air, Terre, Eau*

*La couleur jaune entoure les signes de Feu,*

*La couleur orange entoure les signes de Terre,*

*La couleur violette entoure les signes d'Air,*

*La couleur bleue entoure les signes d'Eau*

*Les saisons sont représentées en toile de fond*

*En vert pour le printemps,*

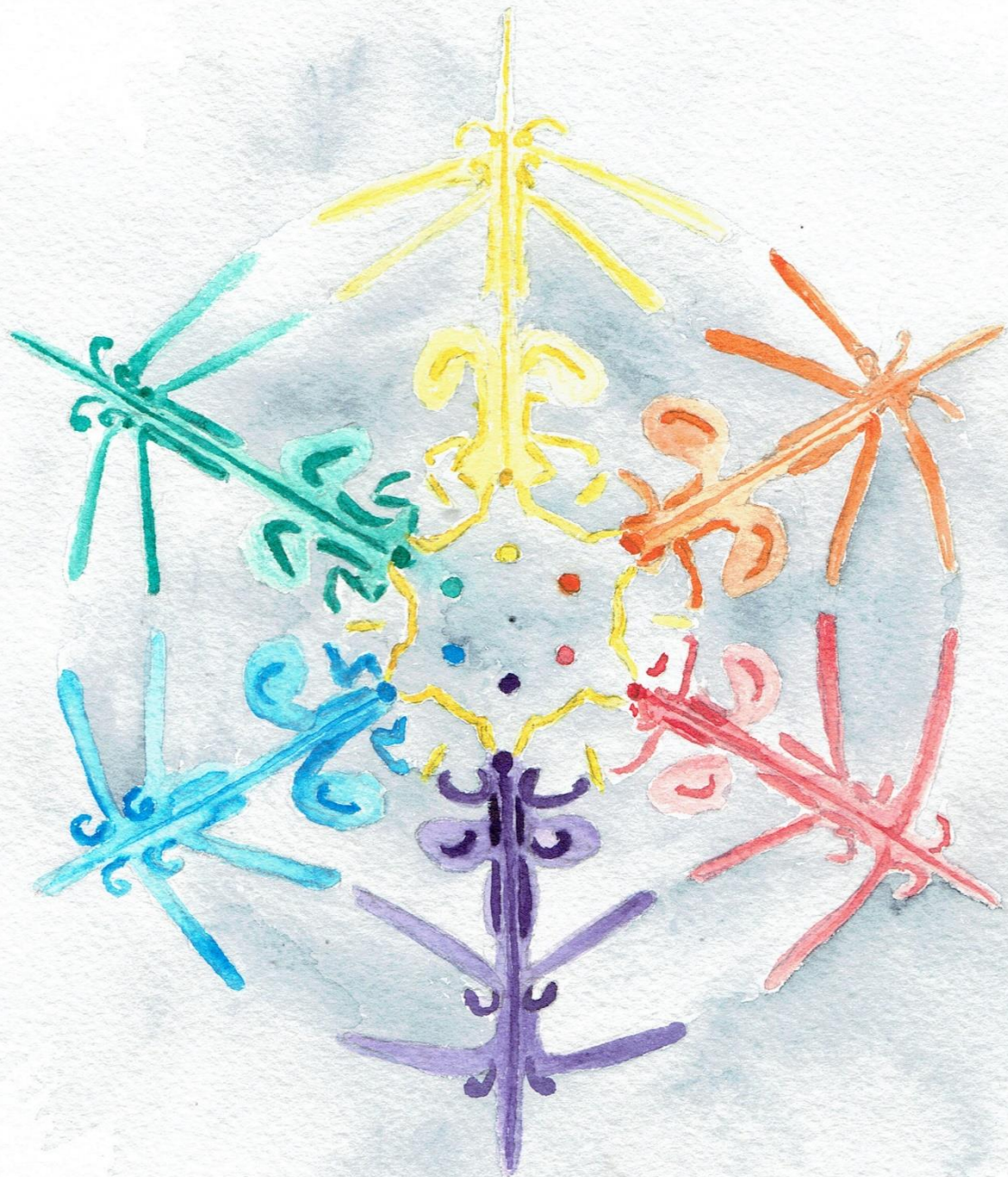
*En jaune pour l'été*

*En terre de sienne bleuté pour l'automne,*

*En bleu pour l'hiver*

*Les points situés en marge des signes représentent les trois tonalités de chaque saison.*

*Le centre représente notre centre d'énergie de vie, il est symboliquement notre étoile Polaris.*



*florence Godan 2022.*

*Complémentarité*

## Les oppositions, les complémentarités

Le Feu a besoin de l'Air, la Terre a besoin de l'Eau, ces éléments sont complémentaires. Dans le cercle du zodiaque, ces paires d'éléments sont en opposition.

Les saisons représentées dans un cercle montrent que chaque signe dans chaque saison est opposé au signe de la saison opposée.

Le printemps est opposé à l'automne, cet axe est marqué les équinoxes.

L'été est opposé à l'hiver, cet axe est marqué par les solstices.

Chaque signe a son opposé avec les caractéristiques énergétiques diamétralement opposées.

Ces axes sont au nombre de six :

- 1- Bélier Balance
- 2- Taureau Scorpion
- 3- Gémeaux sagittaire
- 4- Cancer Capricorne
- 5- Lion Verseau
- 6- Vierge Poissons

Chaque axe possède deux énergies qui se complètent pour former l'axe. Les oppositions apparentes sont en réalité des énergies complémentaires qui forment chaque axe, l'ensemble tisse la trame du zodiaque.

Combinaison des quatre éléments et des trois  
qualités d'énergies

Feu cardinal, fixe, mutable

Air cardinale, fixe, mutable

Terre cardinale, fixe, mutable

Eau cardinale, fixe, mutable

# L'élément Feu

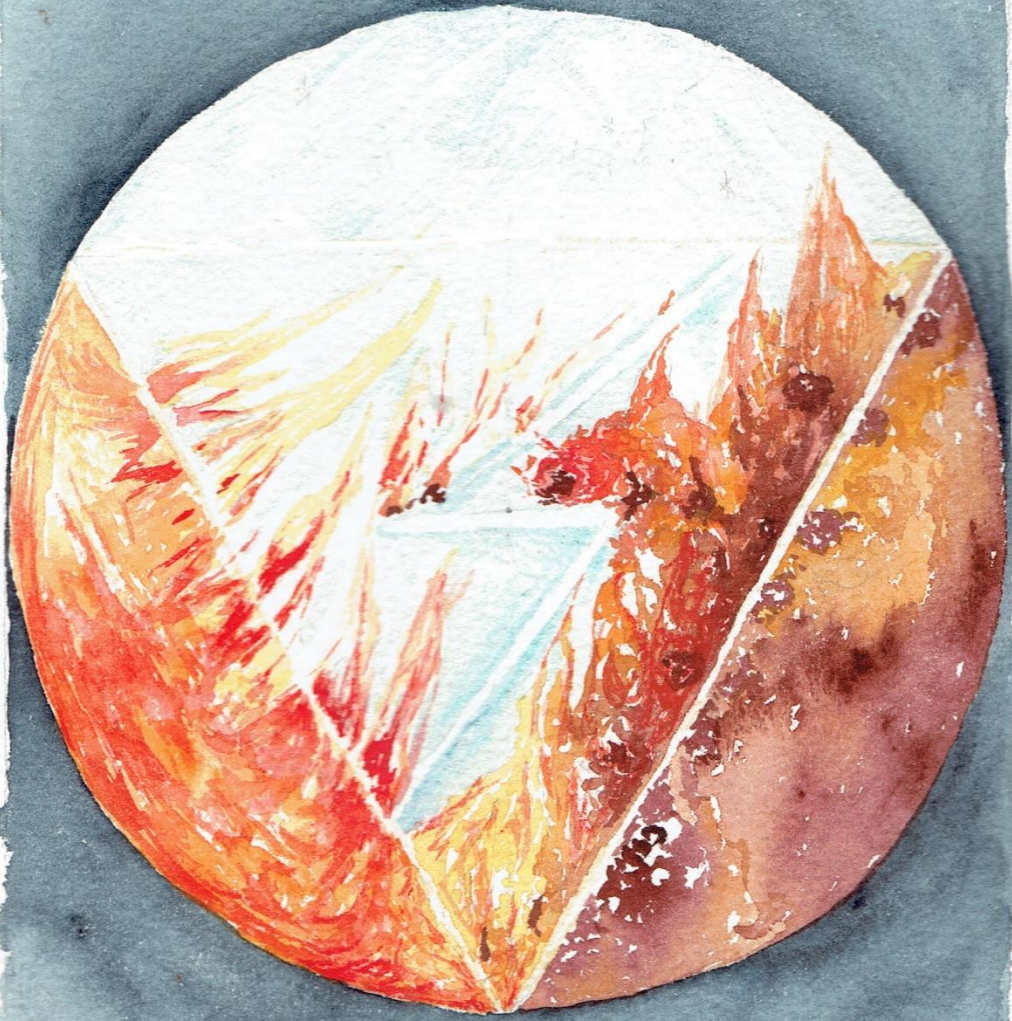
Les trois types de Feu :

Feu cardinal,

Feu fixe

Feu mutable





*Florence Odon 2022*

*Triangle of Fire.*

## *Le Feu cardinal*

*Il initialise toutes les manifestations de la vie, il est aussi le Feu de l'esprit qui s'incarne. Il est le Feu qui propulse l'être dans la vie, il est l'impulsion de la naissance, il est le Feu qui génère la création.*

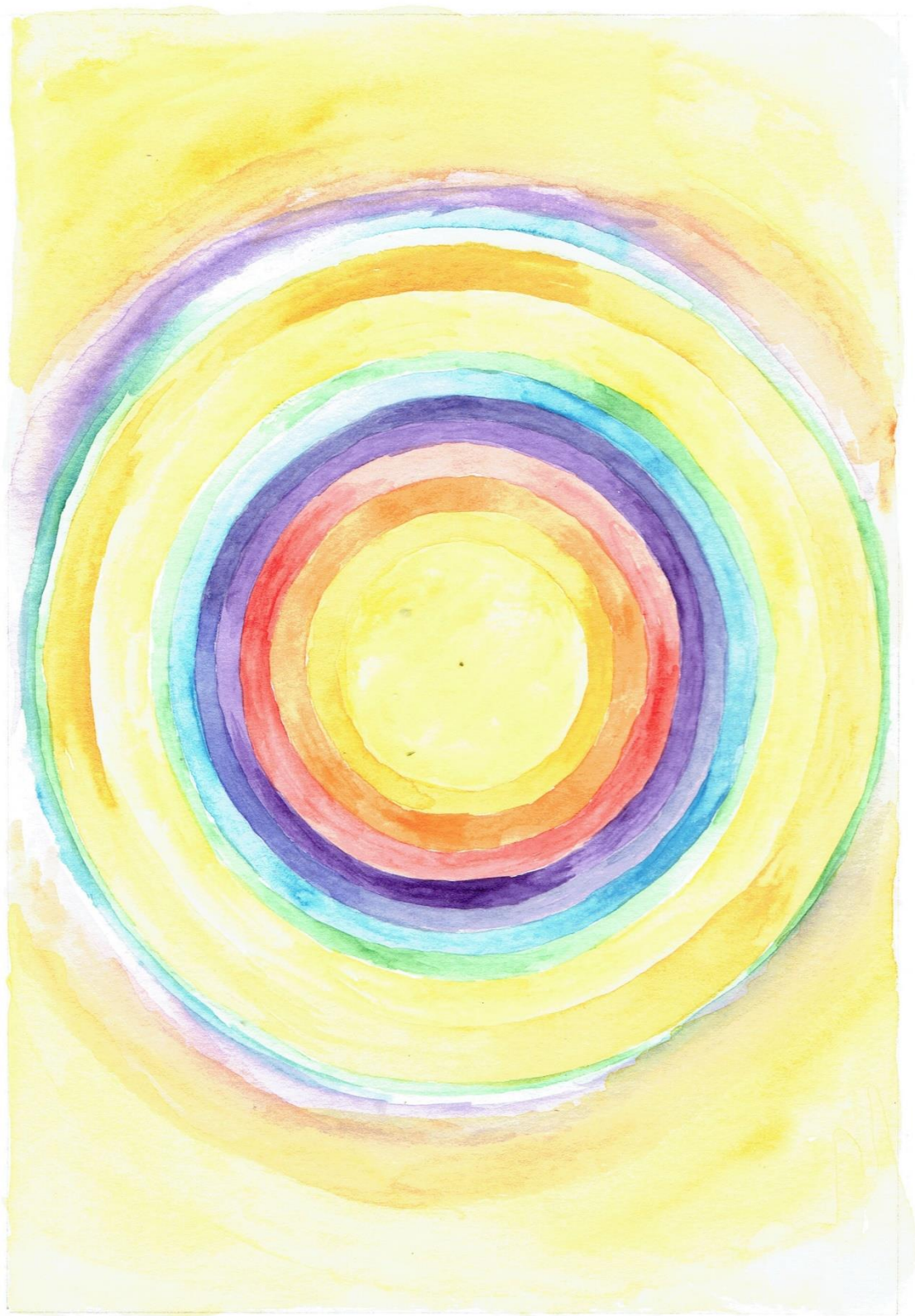
*Il est le premier signe du printemps, le feu cardinal se nomme Bélier.*



## *Le Feu fixe*

*Il est le feu condensé et continu qui alimente la vie et qui permet à la création de se développer jusqu'à sa maturité et de perdurer pendant tout son cycle d'existence.*

*Il est le second signe de l'été, le Feu fixe se nomme Lion*



Le Feu mutable, il est le feu ardent qui brûle sans se consumer. Il transmute les éléments de la création afin que l'accomplissement des cycles suivants puisse s'opérer. Les éléments obsolètes sont transformés en de nouvelles énergies.

Il est le feu de la connaissance, de la régénérescence et de l'adaptabilité.

Il est le troisième signe de l'automne, le Feu mutable se nomme Sagittaire.



L'élément Feu est absent des signes d'hiver mais son énergie est concentrée dans la création, comme un condensé des trois Feux. Ainsi, les graines conservent cette énergie, ce potentiel vital pour la prochaine germination. Il est l'esprit de vie de la plante future.





# *L'élément Air*

Les trois types d'Air :

Air cardinal,

Air fixe,

Air mutable



Florence Bélan 2011

Triangle d'Air

## *L'Air cardinal*

*Il est l'air de la première respiration du nouveau-né et de son premier cri. Cet élément constitue la première relation, le premier élément terrestre que l'enfant aborde à sa naissance sans le filtre de sa mère. Il est son souffle de vie.*

*Il est le premier signe d'automne, l'Air cardinal se nomme Balance, ce signe est opposé au signe du Bélier.*



## *L'air Fixe*

*Il est l'air transporté par la bise hivernale, il est le message résiduel, le concentré d'informations. Il porte les archétypes, les forces formatrices de la nature pour le printemps suivants. Il est le porteur des projets à venir. L'expression « ces projets sont dans l'air du temps » est appropriée pour le décrire.*

*Il est le deuxième signe d'hiver, l'Air fixe se nomme Verseau, ce signe est opposé au signe du Lion.*





## *L'air mutable*

*Il est le courant d'informations qui circule dans des mouvements de va et vient. Grâce à lui, toutes les informations sont disponibles sans filtres, sans classements.*

*Il est le troisième signe du printemps, l'air mutable se nomme Gémeaux, il est opposé au signe du Sagittaire.*



L'élément Air ne figure pas dans les signes d'été car tout le potentiel d'information est révélé au cours de la saison estivale. Il est concentré dans le fruit qui mûrit. Ce potentiel est en quelque sorte l'esprit de l'Air.



# *L'élément Terre*

*Les trois types de Terre :*

*Terre cardinale,*

*Terre fixe,*

*Terre mutable*



*Florence Côté 2022*

*Triangle de Terre*

## *La Terre Cardinale*

*Elle est le roc aride, la montagne pelée ou encore le désert de sable. Elle est un concentré minéral réduit à sa simple expression. Sa résistance est extrême et sa concentration optimale génère un potentiel énergétique puissant.*

*Il est le premier signe d'hiver, la Terre cardinale se nomme Capricorne.*





## *La Terre Fixe*

*Elle est luxuriante, fertile et nourricière. Elle est abondance, et regorge de vie, elle est terre d'accueil.*

*Elle est le second signe du printemps, la Terre fixe se nomme Taureau.*



## *La Terre mutable*

Sèche et légère, elle est délicate et réclame le repos après avoir subi les assauts du soleil brûlant. Elle accueille les graines tombées, pour les conserver en son sein jusqu'au printemps suivant. Elle est le réceptacle des récoltes, elle permet que le tri s'accomplisse entre le bon grain et l'ivraie

Elle est le troisième signe de l'été, la Terre mutable se nomme Vierge.



L'élément Terre n'est pas présent dans les signes d'automne car c'est à cette période qu'elle subit une transformation intense avec la décomposition de la végétation. Son potentiel est en transmutation, elle est l'esprit de la Terre



# L'élément Eau

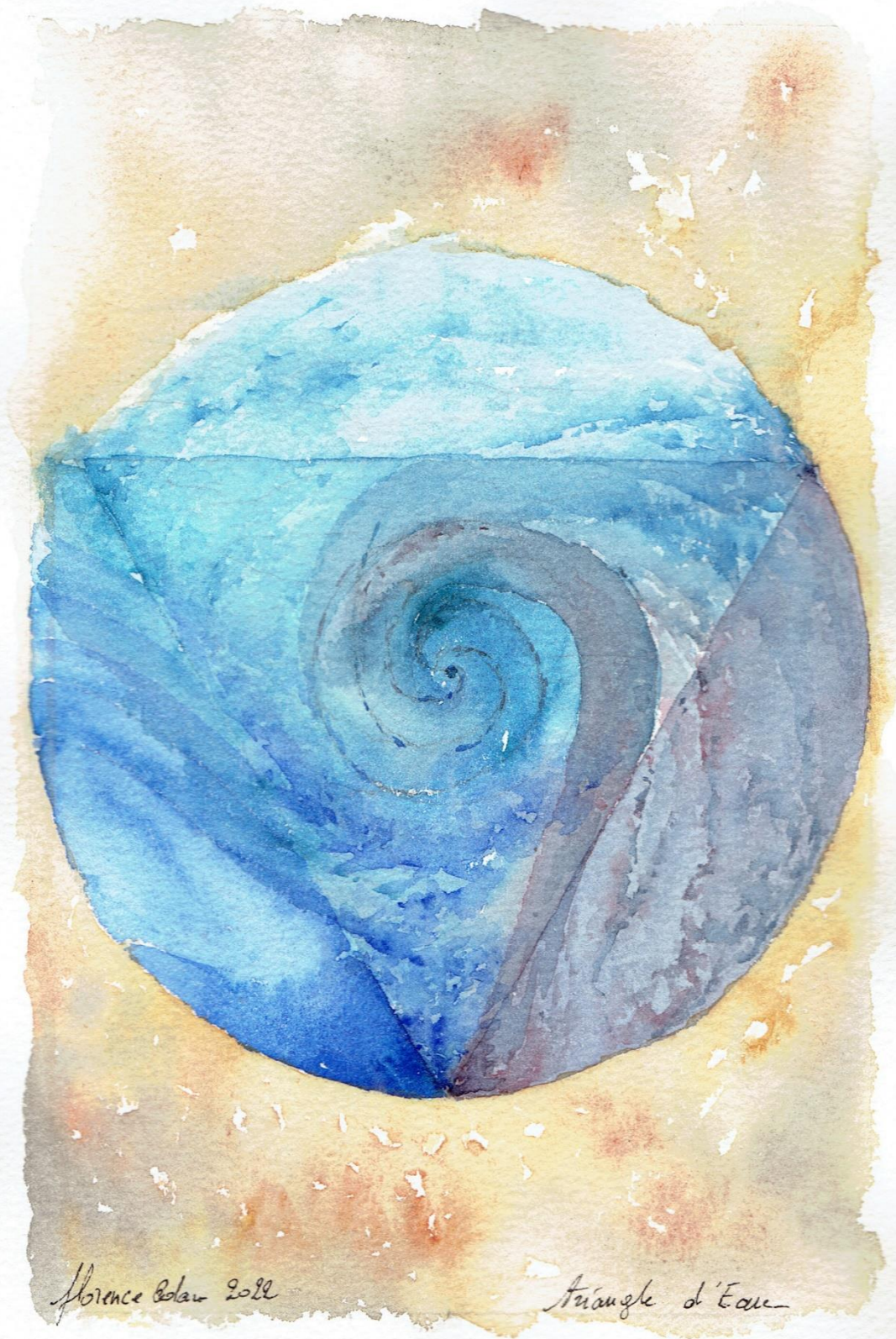


Les trois types d'Eau :

Eau cardinale,

Eau fixe,

Eau mutable



*Florence Solan 2012*

*Triangle d'Eau*

## *L'eau cardinale*

*Elle est fringante, pure, elle a l'énergie de la source qui jaillit entre les rochers. La seule information qu'elle porte est l'émotion de vie. Chargée en sels minéraux, elle s'élance avec candeur pour nourrir la vie.*

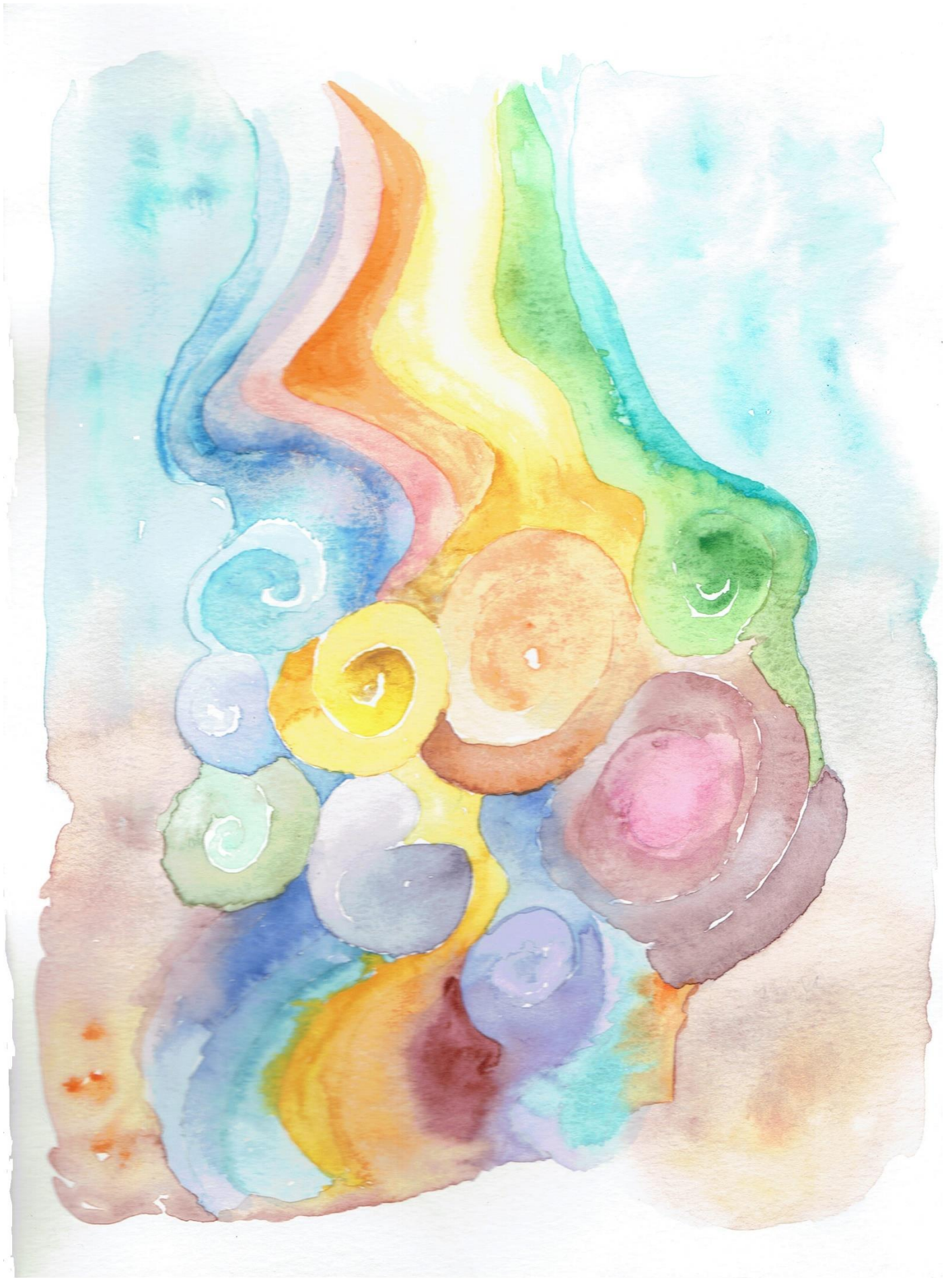
*Elle est le premier signe de l'été, l'Eau cardinale se nomme Cancer, ce signe est opposé au signe du Capricorne.*



## *L'Eau fixe*

*Elle est l'eau des marécages et des tourbières, celle qui stagne dans les méandres des rivières. Les éléments terrestres chargés des mémoires énergétiques se posent dans ses eaux, son rôle est la décomposition ainsi que la purification. Elle s'apparente à l'athanor dans lequel les éléments subissent de puissantes transmutations. Elle initie à la mort et à la renaissance.*

*Elle est le second signe d'automne, l'Eau fixe se nomme Scorpion il est l'opposé du signe du Taureau.*



## *L'Eau mutable*

Elle est l'eau de l'océan dont la richesse et la profondeur sont insondables. Elle est l'eau qui recueille et qui brasse toute l'eau des fleuves et les mémoires qu'elle transporte. Elle est l'Eau de toutes les mémoires collectives.

Elle est le troisième signe d'hiver, l'Eau mutable se nomme Poissons, ce signe est l'opposé du signe de la Vierge.





L'élément Eau n'est pas présent dans les signes du printemps car l'eau est au cœur de chaque cellule pour recueillir les informations du cycle nouveau et pour soutenir la génération future. Elle est l'esprit de l'Eau.



## L'éther

La perception des quatre éléments est la manifestation d'énergies sous forme d'Eau, de Terre, d'Air, de Feu.

L'éther est l'énergie formatrice qui est présente à la base de toute la manifestation de vie sur terre. Elle est en quelque sorte le potentiel de conscience non manifestée. Elle entre en relation avec la source créatrice, avec le verbe créateur. L'éther s'organise en géométries, elle se densifie pour donner la substance de la création qu'elle soit d'ordre physique psychique ou spirituelle. L'éther devient couleurs, mélodies, architectures minérales ou vivantes selon l'origine du créateur.

La perception de l'éther est possible, ainsi, différents noms lui sont attribués. Les Ondines sont l'éther de l'eau, les Gnomes sont l'éther de la terre, les sylphes sont l'éther de l'air et les Salamandres sont l'éther du Feu.





Florence Golan 2022.

Les 4 éléments les 3 énergies

Figure sur la répartition des trois énergies et des quatre éléments dans la succession des douze signes du zodiaque.

Le fond de page marque les quatre saisons :

Vert pour le printemps, Jaune pour l'été

Terre de sienne pour l'automne, Bleu pour l'hiver

Les équinoxes et les solstices sont représenté par le petit soleil extérieur : Bleu pour le solstice d'hiver, jaune pour le solstice d'été.  
Soleil à moitié bleu et jaune pour les équinoxes.

Dans le cercle,

Les couleurs de fond représentent les trois énergies :

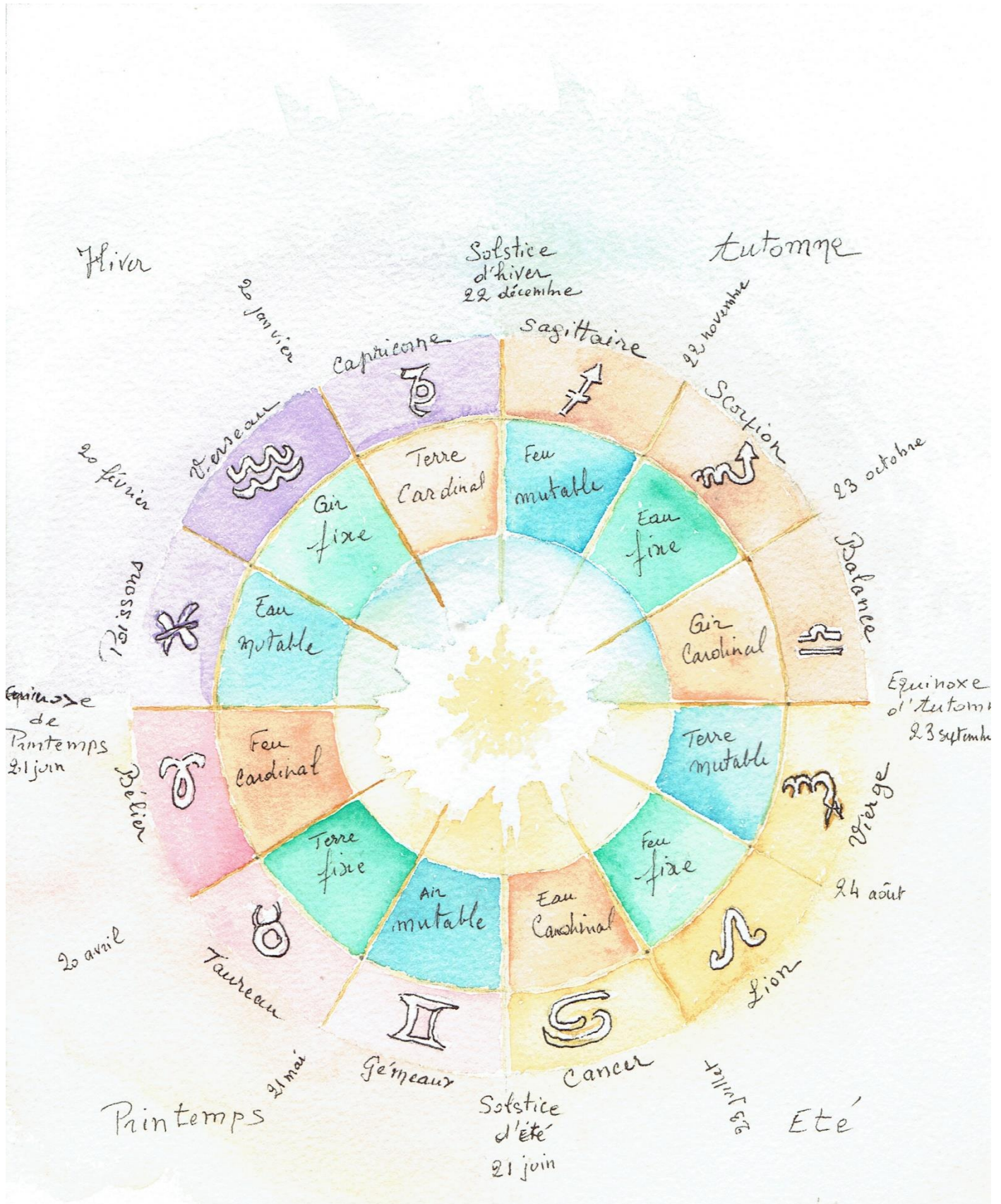
Mauve pour l'énergie cardinale, Vert pour l'énergie fixe

Jaune pour l'énergie mutable

Les éléments sont représentés par les cercles entourant les signes :

Jaune pour le Feu, Orange pour la Terre

Violet pour l'Air, Bleu pour l'Eau



florence Gdau 2022.

Les énergies Cardinales fixes et mutables

Les quatre éléments  
Les saisons

# Les tempéraments

Les éléments Feu, Air, Terre, Eau, et les modes d'expression de leurs énergies, cardinal, fixe, mutable signent les caractéristiques psychique et physique du monde vivant, elles déterminent les comportements de base de la personne ainsi que sa santé. Les astrologues désignent ces typologies sous le nom de tempéraments.

L'observation de la nature au cours des saisons permet de révéler deux tempéraments de base :

- le tempérament extraverti pour les signes astrologiques qui se situent entre l'équinoxe du printemps et l'équinoxe d'automne : les signes du Bélier, du Taureau, des Gémeaux, du Cancer, du Lion, de la Vierge.

Le sujet extraverti est communicatif, spontané.

- le tempérament introverti pour les signes qui se situent entre l'équinoxe d'automne et l'équinoxe de printemps : les signes de la Balance, du Scorpion, du Sagittaire, du Capricorne, du Verseau, des Poissons.

Le sujet introverti est méditatif, secondaire, observateur.



Au cours des deux parties de l'année, les quatre saisons sont rythmées par l'expression successive des quatre éléments Feu Terre Air et Eau. Ainsi, chaque élément s'exprime de façon introvertie et extravertie en fonction de sa position dans le cycle des équinoxes. Chaque élément donne une signature spécifique :

- Le Feu exprime la chaleur, la puissance, le rayonnement énergétique, il est désigné comme tempérament bilieux. Ses réactions physique, physiologique et psychique sont rapides violentes et courtes, le milieu favorable est le chaud et le sec. Le sujet est courageux, violent, impatient, sûr de lui.
- La Terre exprime la solidité, la résistance, la durabilité, la concentration, il est désigné comme tempérament nerveux. Ses réactions physique, physiologique et psychique, sont lentes et durables, le milieu favorable est le froid et le sec. Le sujet est persévérant, réfléchi, pragmatique.
- L'Air exprime la légèreté, l'expansion, la souplesse, le changement, il est désigné comme tempérament sanguin. Ses réactions physique, physiologique, et psychique sont simples directes, éphémères, le milieu favorable est l'humide et le chaud.
- L'Eau exprime la réceptivité, la fluidité, l'adaptabilité, il est désigné comme tempérament lymphatique. Ses réactions

physique, physiologique, et psychique, sont la passivité, la dissolution, l'apathie, le milieu favorable est l'humide et le froid.

Trois qualités d'énergies se manifestent au cours d'une saison :

- L'énergie cardinale inaugure le processus de la saison, ses signatures sont la vitalité, le dynamisme, l'élan. Les manifestations physique, physiologique et psychique sont brusques, inattendues, en dent de scie.
- L'énergie fixe marque l'épanouissement et la maturité de la saison, ses signatures sont la stabilité, la résistance la chronicité. Les manifestations physique, psychique et physiologique sont lentes régulières et durables.
- L'énergie mutable marque la transition, l'adaptation, l'achèvement de la saison, ses signatures sont la mutation, la dispersion. Les manifestations physique, psychique et physiologique sont l'instabilité, la sensibilité, la contagion et une résistance moyenne.

La combinaison entre les différents facteurs permet d'avoir la signature énergétique, le tempérament de base de la personne qui

est calculée en fonction des planètes et des éléments présents dans le thème astrologique.

Le tempérament de la personne évolue au cours sa vie grâce aux cycles de progressions secondaires et aux différents transits planétaires. L'étude des tempéraments permet de comprendre notre fonctionnement et de respecter nos énergies afin de garder l'équilibre au cours de l'existence.

Le recueil consacré à l'étude approfondie de chaque signe, aborde le sujet des tempéraments de façon complète en lien avec les différents corps (physique, émotionnel, spirituel) et le cheminement personnel de l'individu.

# Table des matières

Petit rappel d'astrologie

Les qualités d'énergies :

cardinale, fixe, mutable

Les équinoxes et les solstices

Les quatre éléments

Feu, Air

Terre, Eau

Les oppositions et les complémentarités

Combinaison des quatre éléments et des trois qualités d'énergie

- Feu cardinal, fixe, mutable
- Air cardinal, fixe, mutable
- Terre cardinal, fixe, mutable

L'éther

Les tempéraments